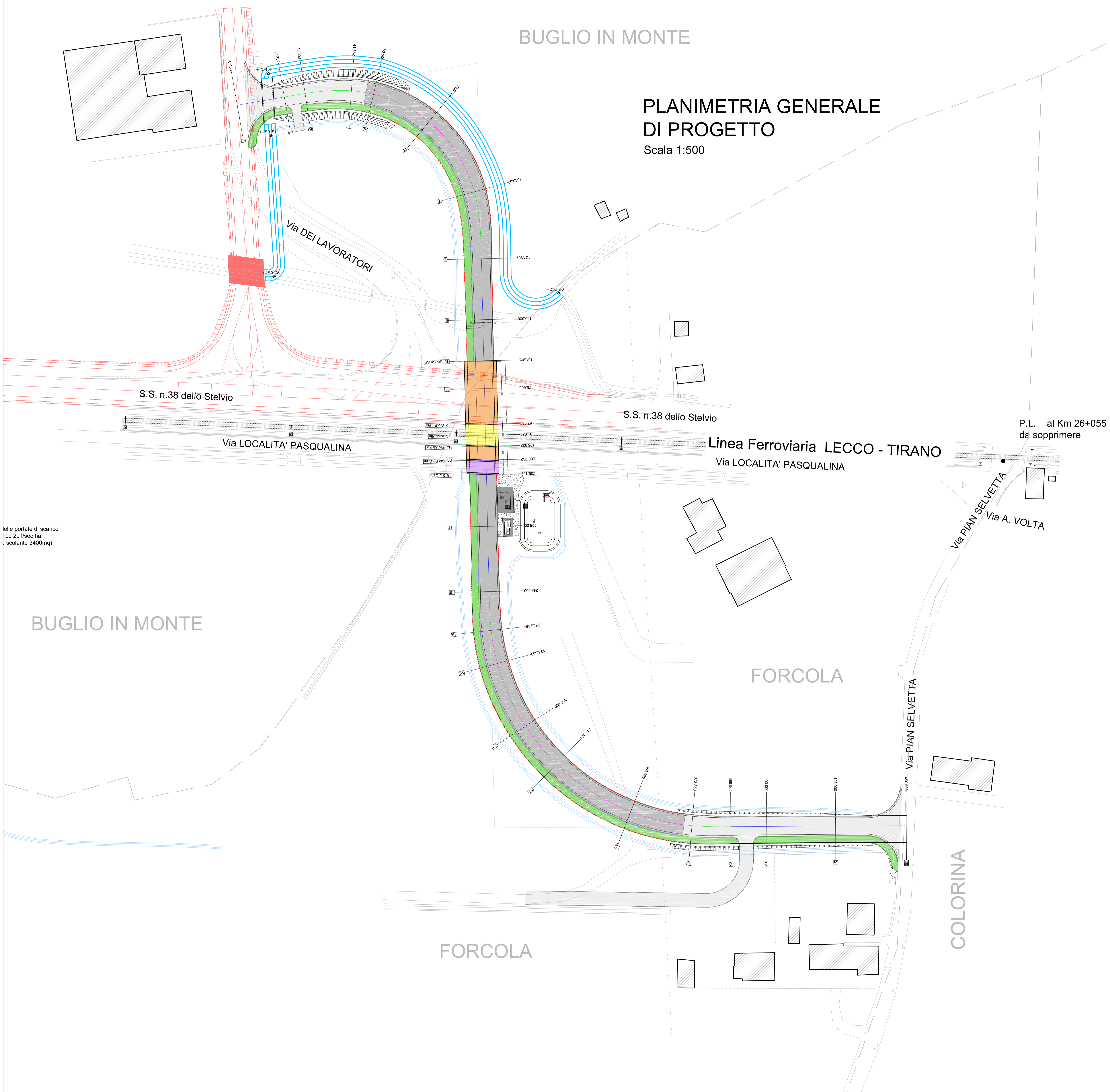


LEGENDA

	Limite confine comunale
	Linea ferroviaria Lecco - Tirano
	Canali idrici esistenti
	Corpo stradale in progetto
	Sottopasso linea ferroviaria
	Impalcato di attraversamento strada
	Impalcato di scavalco canale idrico
	Rampe di accesso al sottovia
	Pavimentazione Carrabile
	Pavimentazione percorso ciclopedonale
	Deviazione canali idrici esistenti
	Canali di fondoscarpa
	Scatolari di attraversamento canali
	Binari FERROVIA
	ANAS
	Cordoli Marciapiedi
	GUARD-RAIL Bordo Ponte H3
	GUARD-RAIL Bordo Rilevato H3
	GUARD-RAIL Bordo Rilevato H4
	Ringhiera-Parapetto Tipo 1
	Ringhiera-Parapetto Tipo 2
	Muro con Recinzione

PLANIMETRIA GENERALE DI PROGETTO

Scala 1:500



elle portate di scarico
ico 20 l/sec ha,
sciolante 3400mq)

P.L. al Km 26+055
da sopprimere

COMMITTENTE:

RETE FERROVIARIA ITALIANA S.P.A.
 VICE DIREZIONE GENERALE NETWORK MANAGEMENT INFRASTRUTTURE
 DIREZIONE INVESTIMENTI - PROGRAMMI SOPPRESSIONE P.L. E RISANAMENTO ACUSTICO

SOGGETTO TECNICO:
 RFI - VICE DIREZIONE GENERALE NETWORK MANAGEMENT INFRASTRUTTURE
 DIREZIONE INVESTIMENTI PROGRAMMI SOPPRESSIONE P.L. E RISANAMENTO ACUSTICO
 PM PORTAFOLGIO NORD-EST

PROGETTAZIONE:
STUDIO CATALANO Srl
 Servizi di Ingegneria
 Via Valfontello 109B - Vasto (CH)

PROGETTO DEFINITIVO

**LINEA COLICO-SONDRIO
 SOPPRESSIONE DEL PASSAGGIO A LIVELLO AL KM 26+055
 COMUNE DI COLORINA (SO)**

VIABILITA' PLANIMETRIA DI PROGETTO SCALA: 1:500

PROGETTO/ANNO	SOTTOPR.	LIVELLO	NOME DOC.	PROGR.OP.	FASE FUNZ.	NUMERAZ.
3 2 6 3 2 2	0 0 4	PD	T S S P	0 1	0 0	E 0 1 0

Rev.	Descrizione	Redatto	Data	Verificato P.S.	Data	Approvato D.T.	Data	Autorizzato R.I.P.S.	Data
A	Emissione	Ing. AMARNO	22/01/2022	Arch. NUCESFISANO	22/01/2022	Ing. F. CATANO	22/01/2022	Ing. G. GREGORIO	22/01/2022
REDAZIONE									
REDAZIONE									

REDAZIONE: L. Dell'Osso, G. Tamburo, G. De Gregorio

POSIZIONE ARCHIVIO

LINEA	SEDE TECN.	NOME DOC.	NUMERAZ.

Verificato e trasmesso	Data	Consolidato	Data	Archiviato	Data

Z:\COM\368_Foresta-Colorina\DEFINITIVO\COLORINA\AUTOCAD\ED15_Planimetria Progetto COLORINA_Rev_A.dwg